



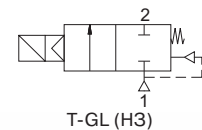
**СОЛЕНОИДНЫЕ КЛАПАНЫ  
ДЛЯ ОБЩЕПРОМЫШЛЕННЫХ ПРИМЕНЕНИЙ**  
2/2 ходовые, непрямого действия  
G 3/8", G 1/2", G 3/4", G 1", G 1 1/4", G 1 1/2", G 2"



**ОСОБЕННОСТИ**

- Полнопроходная конструкция
- Предназначены для управления нейтральными жидкостями (вода, светлые нефтепродукты и др.) и газами (воздух, нейтральный газ и др.) в широком диапазоне применений
- Температура рабочей среды: от -10 °C до +80 °C
- Не предназначены для управления агрессивными жидкостями и газами
- Минимальный рабочий перепад давления 0,35 бар и 0,5 бар
- Надежность, высокое качество исполнения, продолжительный срок службы, коррозионностойкость
- Широкий диапазон рабочих давлений, пропускных способностей и проходных сечений
- Ручное управление - по запросу
- Фланцевое присоединение - по запросу
- Клапаны имеют всю необходимую разрешительную документацию
- Взаимозаменяемость катушек переменного и постоянного тока
- Соленоидные клапаны должны использоваться на фильтрованных средах
- Соленоидные клапаны могут быть установлены в любом положении, что не влияет на их работу; но для оптимальной работы следует устанавливать клапан вертикально, соленоид вверх
- Стандарт трубного присоединения G (BSP) (ISO 228-1), другие трубные присоединения - по запросу (NPT (ANSI 1.20.3))

**Нормально закрытые**



**ЭЛЕКТРИЧЕСКИЕ ХАРАКТЕРИСТИКИ**

Продолжительность работы: ED 100%  
 Класс изоляции катушки: H (180 °C)  
 Пропитка катушки: Стекловолокно полиэстера  
 Изоляция катушки: Усиленное стекловолокно  
 Температура окружающей среды: от -10 °C до +60 °C  
 Степень защиты: IP 65 (EN 60529) при правильном присоединении  
 Электрический разъем: Разъем согласно DIN 46340 с тремя плоскими клеммами (DIN 43650)

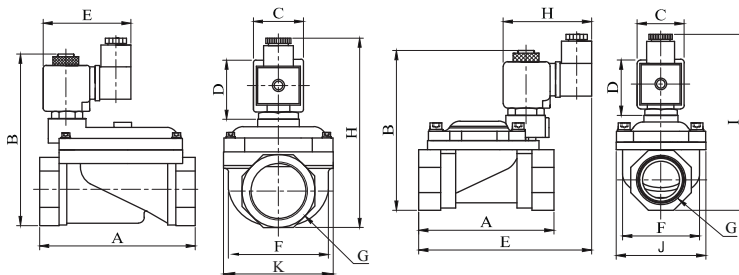
Спецификация разъема: ISO 4400 / EN 175301-803, форма А, кабельный ввод для кабелей с внешним диаметром от 6 до 8 мм

Электрическая безопасность: IEC 335  
 Стандартные напряжения: DC (=): 12 В, 24 В, 48 В, 110 В  
 (Другие напряжения и 60 Гц - по запросу) AC (~): 12 В, 24 В, 48 В, 110 В, 230 В/ 50 Гц  
 Допуски напряжения: DC (=): +10/-5%  
 AC (~): +10/-15%

Электрический разъем со светодиодным индикатором - по запросу

**КОНСТРУКЦИЯ**

Корпус: Латунь  
 Внутренние детали: Нерж. сталь и латунь  
 Уплотнение: NBR  
 Экранирующая катушка: Медь  
 Седла: Латунь  
 Трубка сердечника: Нерж. сталь  
 Пружины: Нерж. сталь  
 Корпус - никелированная латунь - по запросу  
 Уплотнения - FPM (VITON), EPDM - по запросу



**ТЕХНИЧЕСКИЕ ХАРАКТЕРИСТИКИ**

Макс. вязкость: 5 °E (~37 cСт или мм<sup>2</sup>/с)  
 Время срабатывания: открытие: 400-1600 мс  
 закрытие: 1000-2000 мс  
 Макс. допустимое давление: 25 бар  
 Температура раб. среды:  
 для FPM (VITON): от -10 °C до +160 °C  
 для EPDM: от -10 °C до +140 °C

**ГАБАРИТНЫЕ РАЗМЕРЫ (ММ)**

G	A	B	C	D	E	F	K	H
1 1/4	141	143	32	45	73,4	96,5	110,7	156
1 1/2	139	143	32	45	73,4	96,5	110,7	156
2	145,6	153	32	45	73,4	96,5	110,7	165,5

**ГАБАРИТНЫЕ РАЗМЕРЫ (ММ)**

G	A	B	C	D	E	F	J	H	I
3/8	69	97	32	45	106,5	38	52	73,1	112
1/2	75	100	32	45	109	40	52	73,1	115
3/4	81,3	107,9	32	45	115,8	42,1	51,9	73,1	121
1	87,9	115,3	32	45	122,4	51,5	60,9	73,1	127,5

прис. размер	проход. сечение	номер по каталогу	пропускная способность Kv		перепад давления, (бар)		температура рабочей среды, (°C)		материал корпуса	уплотнение	масса
			л/мин	мин.	макс.	мин.	макс.	кг			
G 3/8	12,5	T-GL 102	45	0,35	16	-10	80	латунь	NBR	0,68	
G 1/2	12,5	T-GL 103	65	0,35	16	-10	80	латунь	NBR	0,64	
G 3/4	20	T-GL 104	120	0,5	16	-10	80	латунь	NBR	0,66	
G 1	25	T-GL105	170	0,5	16	-10	80	латунь	NBR	0,8	
G 1 1/4	46	T-GL 106	390	0,5	12	-10	80	латунь	NBR	2,65	
G 1 1/2	46	T-GL 107	460	0,5	12	-10	80	латунь	NBR	2,55	
G 2	46	T-GL 108	580	0,5	12	-10	80	латунь	NBR	2,98	

**Полезная информация**

1 бар:14,5 PSI;10 м H<sub>2</sub>O:10 Н/см<sup>2</sup>:1 кг/ см<sup>2</sup>:10<sup>5</sup>Па; 1 PSI:69 мбар; 1 м<sup>3</sup>/ч:4,405 галлон/мин:16,7 л/мин.; 1 галлон/мин.:0,227 м<sup>3</sup>/ч; Cv:1,16 Kv; 0 °C:89,6 F  
 Уплотнения: NBR - нитрил-бутадиеновая резина, FPM (VITON) - фторэластомер, EPDM - этилен-пропиленовый эластомер

\*Компания оставляет за собой право вносить конструктивные изменения