

СХЕМА ПОДКЛЮЧЕНИЯ БЛОКА БУРС - 1ПМ

РАЗЪЕМ X1

РАЗЪЕМ X2

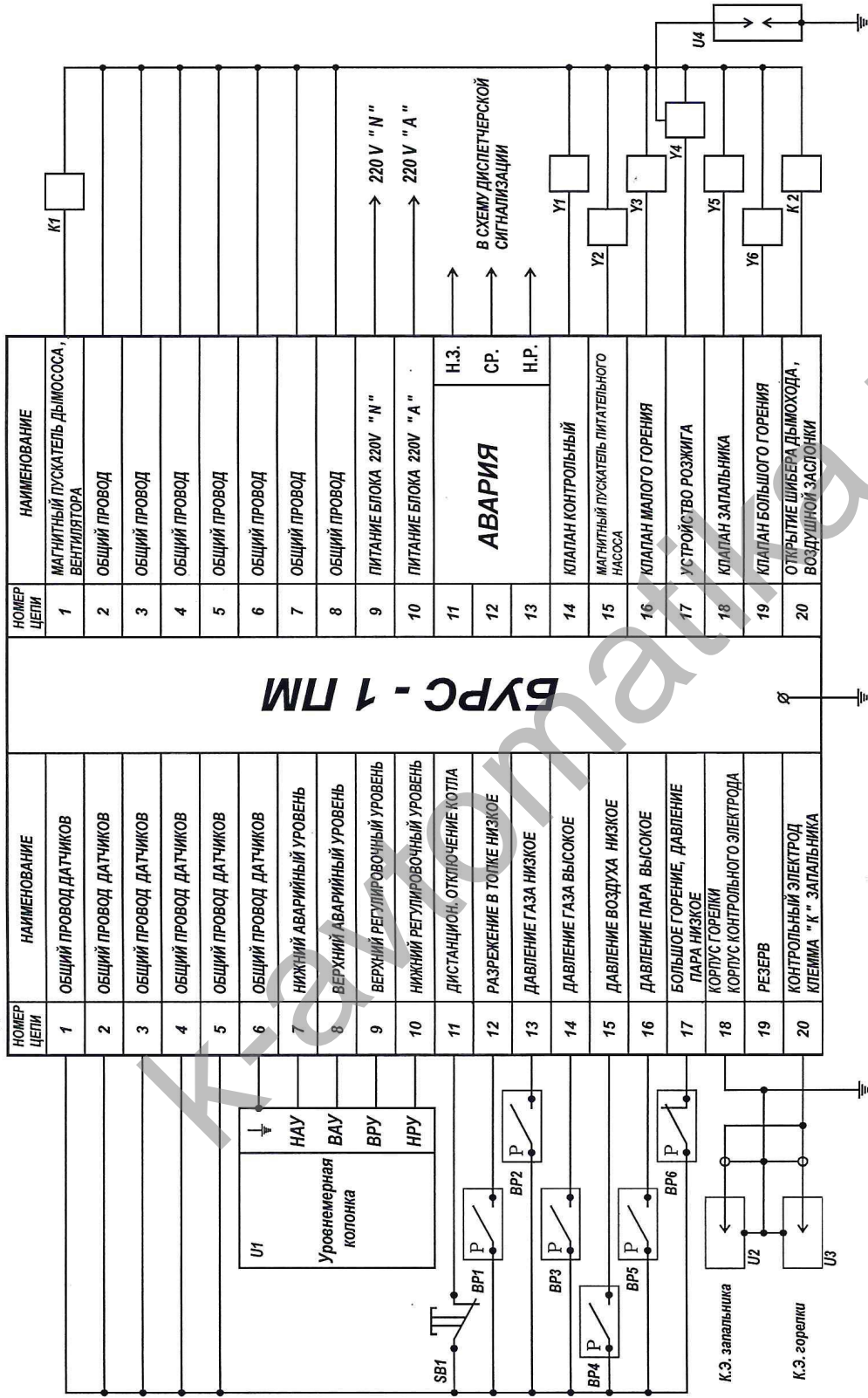


Схема подключения ФД с релеиным выходом и контрольного электрода

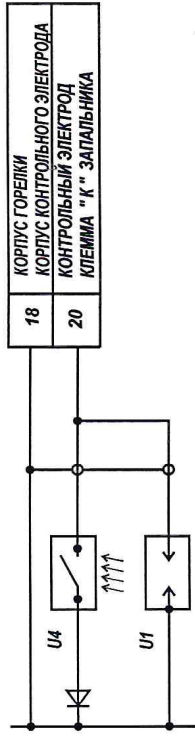


Схема подключения ФД с релейным выходом



* Для задержки контроля параметра "Разряжение в топке низкое" на время розжига установить микропереключатель №2 на плате блока в положение "OFF"

* Для задержки контроля параметра "Давление газа низкое" на время розжига установить микропереключатель №1 на плате блока в положение "OFF"

РАСПОЛОЖЕНИЕ ВЫВОДОВ РАЗЪЕМА

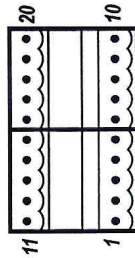
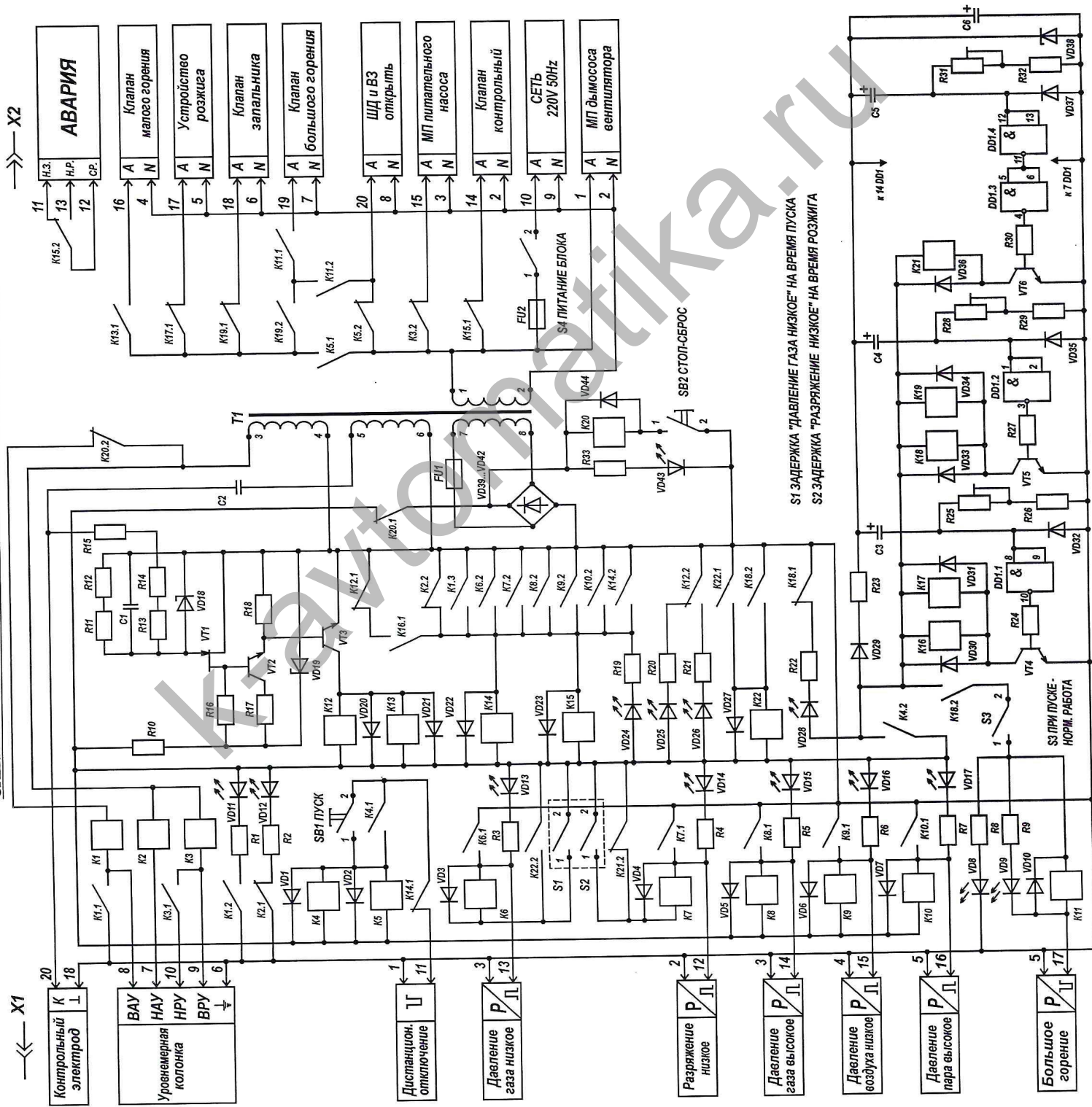


СХЕМА ЭЛЕКТРИЧЕСКАЯ ПРИНЦИПИАЛЬНАЯ БУРС - 1 ДМ



- VD13 ДАВЛЕНИЕ ГАЗА НИЗКОЕ
- VD12 УРОВЕНЬ ВОДЫ НИЗКИЙ
- VD11 УРОВЕНЬ ВОДЫ ВЫСОКИЙ
- VD16 ДАВЛЕНИЕ ВОЗДУХА НИЗКОЕ
- VD17 ДАВЛЕНИЕ ПАРА ВЫСОКОЕ
- VD15 ДАВЛЕНИЕ ГАЗА ВЫСОКОЕ
- VD14 РАЗРЯЖЕНИЕ НИЗКОЕ
- VD43 СЕТЬ
- VD9 БОЛЬШОЕ ГОРЕНИЕ
- VD24 АВАРИЯ
- VD25 НЕТ ПЛАМЕНИ
- VD26 ПЛАМЯ
- VD28 ПУСК
- VD8 ПУСК ЗАВЕРШЕН

- C1 конденсатор К73-15А 0,047 х 250V
- C2 конденсатор К73-15А 3300 х 1,2кV
- C3,C5 конденсатор САР 33,0 х 25V
- C4 конденсатор САР 330,0 х 25V
- C6 конденсатор САР 10,0 х 25V
- FU1 вставка плавкая RF1 - 5 х 20 2А
- FU2 вставка плавкая RF1 - 6 х 30 3А
- R1...R9, R19...R22
- R33 резистор С2-33-0,25 1,5 К ± 5 %
- R10 резистор С2-33-0,5 180 Ом ± 5 %
- R11, R12 резистор С2-33-0,5 6 М ± 5 %
- R13... R15 резистор С2-33-0,5 10 М ± 5 %
- R16, R18, R24, R27
- R30 резистор С2-33-0,25 3,3 К ± 5 %
- R17 резистор С2-33-0,25 470 Ом ± 5 %
- R23 резистор С2-33-0,5 470 Ом ± 5 %
- R26, R32 резистор С2-33-0,25 180 К ± 5 %
- R25, R28, R31 резистор 3362P 220 К ± 5 %
- VD1...VD7, VD10, VD20...VD23, VD29...VD31, VD27, VD31, VD33, VD34, VD36, VD44 диод ТН 4007

- VD18 стабилитрон ZN 18V 1,3W
- VD19, VD38 стабилитрон ZN 12V 1,3W
- VD32, VD35, VD37 диод ТН 4148
- VD39...VD42 диод RF 207 M1C
- K1...K3 реле HJQ-22F-3ZP AC-220V
- K4, K6...K10, K12, K14, K16, K18, K21, K22 реле HJR 1-2C L-12V
- K5, K11, K13, K15, K17, K19, K20 реле TRA3 L-12VDC-S-2Z
- VT1 транзистор КТ 307Г (Ж)
- VT2 транзистор КТ 315Г
- VT3...VT6 транзистор КТ 815Г
- DD1 микросхема К561ТТ1
- VD24 светодиод КИПД 35Е-К кр.
- VD8, VD9, VD26, VD28
- VD43 светодиод АЛ 307 ГМ зл.
- VD11...VD17, VD25 светодиод АЛ 307 БМ кр.
- S1, S2 микровыключатель DIP-2
- S3, S4 тумблер Т-1
- SB1, SB2 кнопка RSB
- X1, X2 Разъём 5EHDBR - 10
- T1 трансформатор ТП1215-139

S1 ЗАДЕРЖКА ДАВЛЕНИЕ ГАЗА НИЗКОЕ НА ВРЕМЯ ПУСКА
S2 ЗАДЕРЖКА РАЗРЯЖЕНИЕ НИЗКОЕ НА ВРЕМЯ РОЗЖИГА

S3 ПРИ ПУСКЕ - НОРМ. РАБОТА